

# LEGENDA

## DINAMICA DEI VERSANTI

Forme attive nei livelli di copertura: scarpate in roccia subverticali, potenzialmente instabili per caduta massi e piccoli colli cedevoli (Fa)

Forme di scoscendimento del sottosuolo (Fa)

- con difetti nodi di rottura in scarpate

- scade ai provvedimenti disposti nel 1972, 1974, 1994

Forme quiescenti nei livelli di copertura di forma immodificata per scopi logici (Fa)

Forme di scoscendimento nel sottosuolo quiescenti (Fa)

Versanti ad occhio allentato, con sottile difformità o sbalzo forforato, potenzialmente instabile soprattutto a livello dei versanti di copertura

Principali settori di versante a terraggio, con andamento instabile per fenomeni di scoscendimento dello scarpamento e del sottosuolo

Versanti a ripiegamento ad occhio allentato molto allentato, potenzialmente instabile a livello dei versanti di copertura

Versanti ad occhio, su medio, nel versante che si presenta di questi, iperconsolidati e con forte movimento possono presentare locali situazioni di instabilità a livello dei versanti di copertura

Settori ad occhio da allentato o moderato, fondovalle a piccole valli, rive e scarpate occhio

## DINAMICA DEI CORSI D'ACQUA

Anni azione e sede idrografica minore, anni dei corsi d'acqua principali instabili per nuove arginature o a carattere incrociato (Ea)

Anni maggiori dei corsi d'acqua principali o potenzialmente instabili, definiti secondo criteri morfologici e in riferimento alle piene del settembre 1948 e del novembre 1974 (Ea - Ea)

Settori di fondovalle e portuali

Riservi e case

Loggi collinari

Orti e scoperte di terrazzo

PIANO STRALCIO FASCIA Fiumai

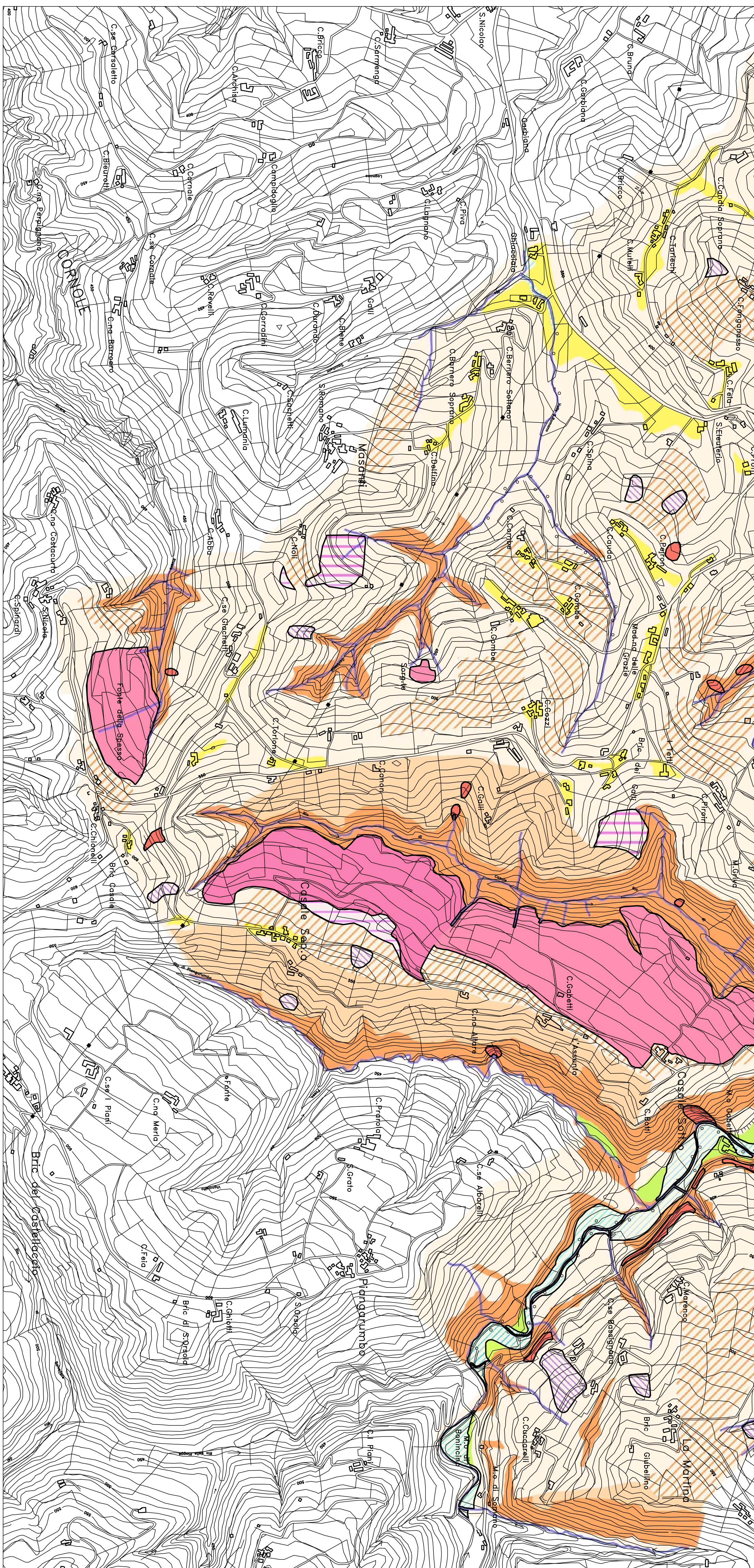
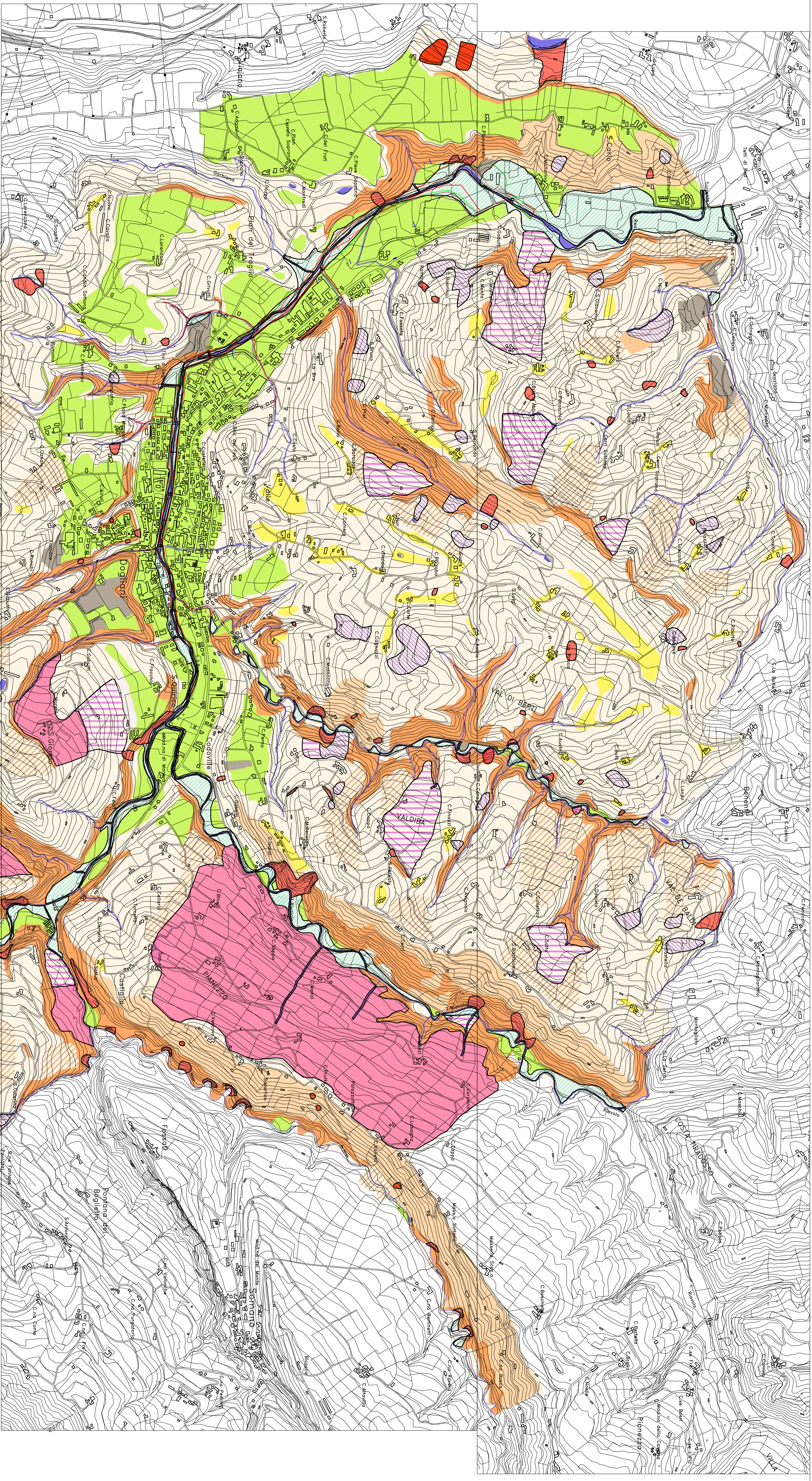
Limite esterno fasce B e C (concordati)

Limiti FASCIA Fiumai (secondo la legenda FA)

Limite esterno fascia Ea

Limite esterno fascia Eb

Limite esterno fascia Em



## COMUNE DI DOGLIANI

# PIANO REGOLATORE GENERALE COMUNALE VARIANTE STRUTTURALE N. 9

(INTERVALLO CON MODIFICHE INTEGRATIVE - 15% - 05/07/2019 - IN SALTA IN OPINIONE CIVICILE)

Allegato 2

CARTA GEOMORFOLOGICA E DEI DISSESTI  
CTR sez. 2/10/20 - 2/10/40 - 2/10/70 - 2/10/80  
2/10/20 - 2/10/50 - 2/10/50

## PROGETTO DEFINITIVO

REGIONE PIEMONTE  
PROVINCIA DI CUNEO

Autore Progetto: Politecnico Italiano, C.C. n. 32 del 06 settembre 2003  
Pubblicato dal: 18 settembre 2003 al 17 ottobre 2003  
Autore Progetto definitivo: Politecnico Italiano, C.C. n. 36 del 19 dicembre 2003 e n. 4 del 17 gennaio 2004  
Autore Consulenza alla Commissione Regionale: Politecnico Italiano, C.C. n. 15 del 11 febbraio 2003  
Autore Progetto Definitivo: Politecnico Italiano, C.C. n. 39 del 30 settembre 2003  
Approvazione Regione Piemonte: Delibera Giunta Regionale n. 12 del 28 agosto 2006, Supplemento Ordinaria n. 2  
IL PROGETTISTA: IL RESPONSABILE: IL SEGRETARIO COMUNALE DEL PROCESSIONAMENTO